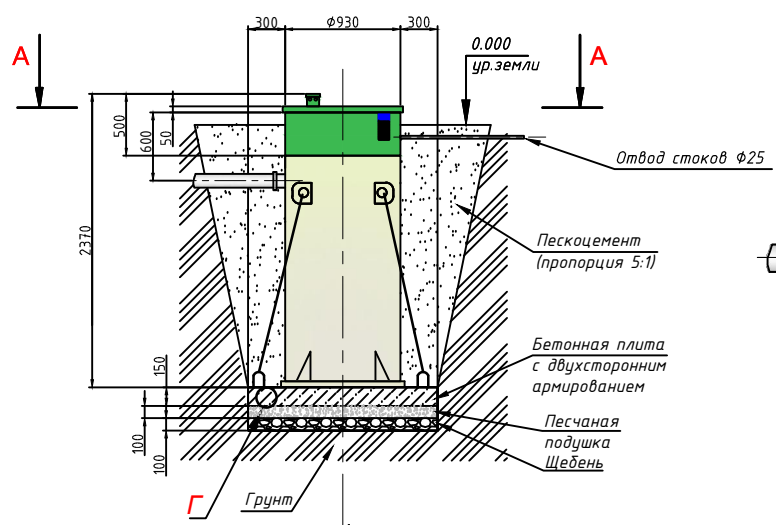
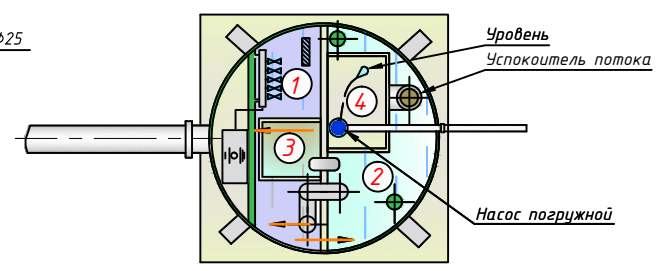


ди 9 шпуль одеу

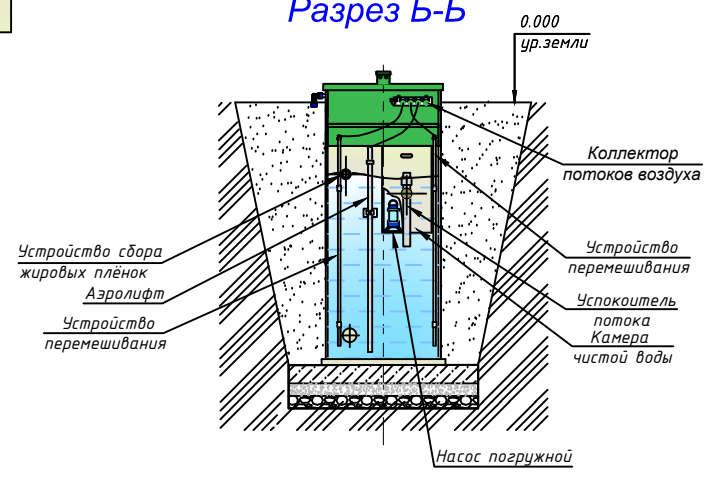


Разрез А-А (1:10)

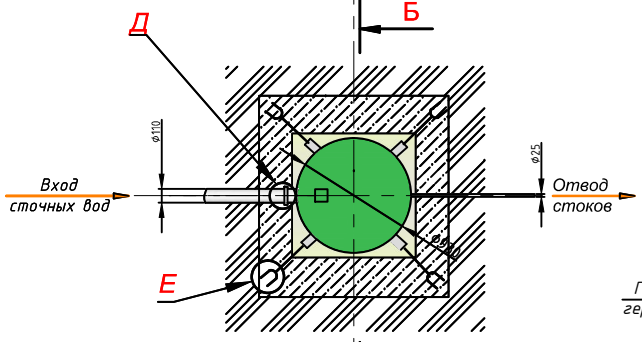
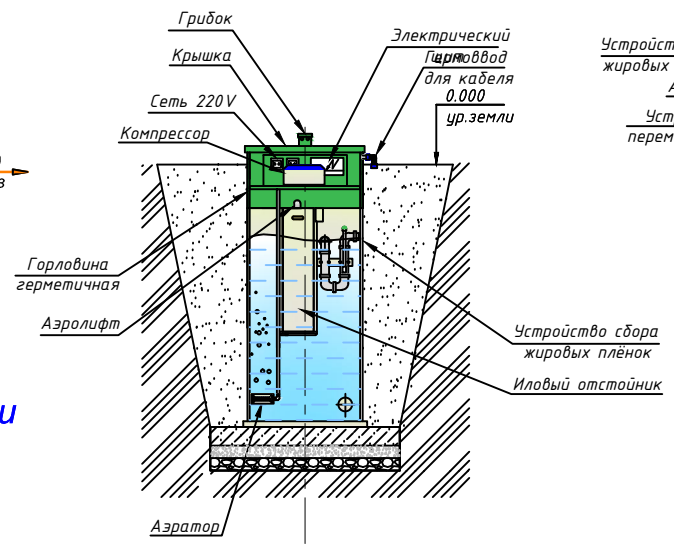


- ① - Приёмная камера (аэротенк)
 - ② - Камера денитрификации
 - ③ - Иловый отстойник
 - ④ - Камера чистой воды
- - Направление потока воды

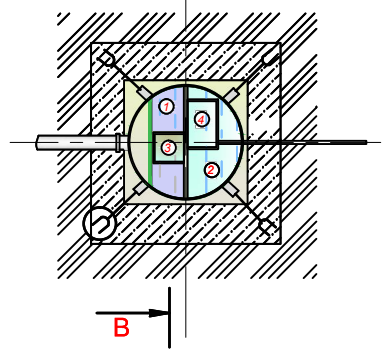
Разрез Б-Б



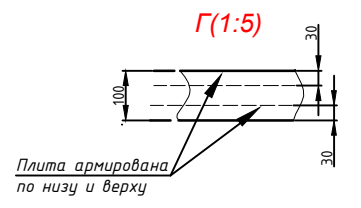
Разрез В-В



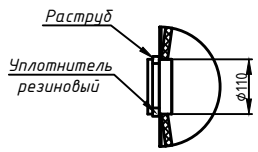
Вид без крышки



Г(1:5)



Д(1:5)



Порядок проведения монтажных работ:

1. Подготовка котлована L=1,6 м., Н=2,4 м.
2. Засыпка на дно котлована щебня средней фракции толщиной 150 мм.
3. Сверху на щебень укладывается и уплотняется песчаная подушка толщиной не менее 50 мм.
4. На песчаную подушку заливается монолитная армированная плита Н=300 мм. (арматура класса А-III Ø12-14 мм., бетон М300)
5. Установка изделия на подготовленную плиту
6. Крепление канатом из синтетического волокна Ø20-30 мм.
7. Обратная засыпка пазух котлована песком с периодическим поливом водой и его уплотнением, а также с одновременной заливкой водой внутрь изделия.

ГРИНЛОС Аэро Лайт 6 Пр			
Изм.	Лист	№ докум.	Перв.
Монтажная схема (принудительная)	107 кв.	1:20	
Общий вид			
Котировка			Формат А1

Лист 1 из 1
 Проект
 107 кв. 1:20
 Лист 1 из 1